







Sociologie du travail et de l'emploi

www.univ-evry.fr



- 1. Le travail, l'emploi et leur contexte**
- 2. Le système d'emploi et ses évolutions**
- 3. Le chômage et le sous-emploi**
- 4. Les situations de travail et d'emploi des jeunes**
- 5. Les politiques publiques relatives à l'emploi des jeunes**

www.univ-evry.fr



1. Le travail, l'emploi et leur contexte

www.univ-evry.fr

université evry
Paris d'Essonne

EMPLOI ET TRAVAIL, DEUX TERMES DISTINCTS ET LIÉS

Emploi

- ✓ Forme institutionnelle de l'activité de travail dans son cadre social
- ✓ Concrétisé par un statut, un métier, une qualification
- ✓ Ouvrant un ensemble de devoirs et de droits

Travail

- ✓ Mise en œuvre d'énergie et de savoirs pour créer une utilité
- ✓ Combinaison de moyens humains et de moyens matériels, techniques...
- ✓ Usage de dispositifs visant un objectif et permettant un résultat

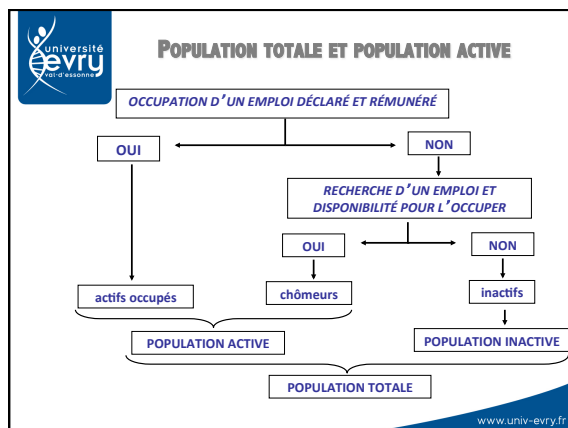
www.univ-evry.fr

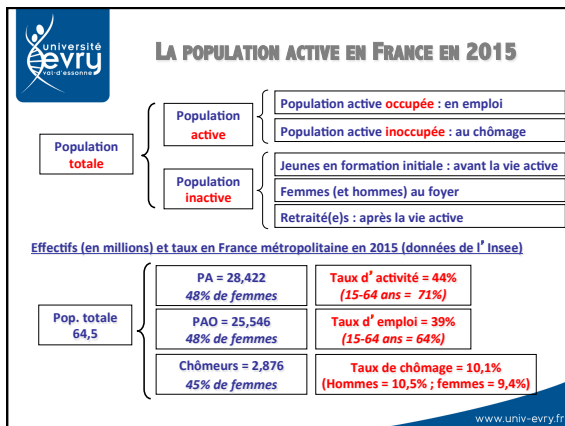
université evry
Paris d'Essonne

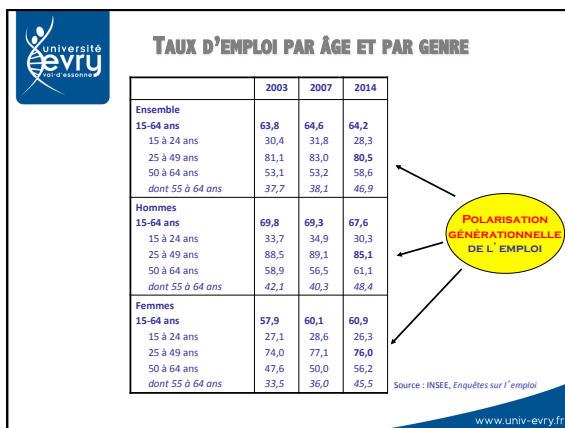
LA POPULATION ACTIVE

**ELLE CORRESPOND
AU POTENTIEL DE
TRAVAIL DISPONIBLE
À UNE DATE DONNÉE**

www.univ-evry.fr







POLARISATION GÉNÉRATIONNELLE DE L'EMPLOI

TAUX D'EMPLOI PAR ÂGES EN EUROPE EN 2014

	15-24 ans	25-54 ans	55-64 ans	Ensemble
Allemagne	45,1	83,5	65,6	73,8
Autriche	52,1	83,4	45,1	71,1
Belgique	23,2	79,1	42,7	61,9
Bulgarie	20,7	74,5	50,0	61,0
Chypre	25,8	76,2	46,9	62,1
Croatie	18,3	71,2	36,2	54,6
Danemark	53,7	82,0	63,2	72,8
Espagne	16,7	67,4	44,3	56,0
Estonie	33,3	80,9	64,0	69,6
Finlande	41,4	80,5	59,1	68,7
France	28,4	80,4	47,0	64,3
Grèce	13,3	62,4	34,0	49,4
Hongrie	23,5	79,2	41,7	61,8
Irlande	28,4	72,6	53,0	61,7
Italie	15,6	67,9	46,2	55,7
Lettonie	32,5	78,2	56,4	66,3
Lituanie	27,6	80,8	56,2	65,7
Luxembourg	20,4	83,7	42,5	66,6
Malte	46,1	75,8	37,7	62,3
Pays-Bas	58,8	81,7	59,9	73,1
Pologne	25,8	78,4	42,5	61,7
Portugal	22,4	77,4	47,8	62,6
République tchèque	27,1	83,8	54,0	69,0
Roumanie	22,5	77,1	43,1	61,0
Royaume-Uni	48,1	82,1	61,0	71,9
Slovaquie	21,8	76,8	44,8	61,0
Slovénie	26,8	81,9	35,4	63,9
Suède	42,8	85,4	74,0	74,9
Union européenne à 28	32,5	77,5	51,8	64,9

Source : Insee
d'après des données d'Eurostat

www.univ-evry.fr

Statuts des emplois selon l'âge et le genre (en France, en 2015)

	Ensemble		Selon le genre (en %)		Selon l'âge (en %)		
	(en milliers)	(en %)	Femmes	Hommes	15-24 ans	25-49 ans	50 ans ou +
Non-salariés	2 982	11,5	8,2	14,7	2,2	10,3	16,7
Salariés	22 862	88,5	91,8	85,3	97,8	89,7	83,3
Contrat à durée indéterminée	19 560	85,6	95,2	85,9	44,9	87,8	93,2
Contrat à durée déterminée	2 370	10,4	12,3	8,5	32,2	9,4	5,8
Apprentissage	365	1,6	1,1	2,1	16,5	0,2	0,0
Intérim	565	2,5	1,4	3,5	6,4	2,6	1,0
Ensemble des emplois	25 844	100,0	100,0	100,0	100,0	100,0	100,0

Source : enquête emploi, Insee, 2015

www.univ-evry.fr

RÉPARTITION DES EMPLOIS PAR CSP ET PAR SECTEURS D'ACTIVITÉ (EN FRANCE, EN 2015)

Catégorie socioprofessionnelle	En milliers	En %
Agriculteurs exploitants	465	1,8
Artisans, commerçants, chefs d'entreprise	1 647	6,4
Cadres et professions intellectuelles supérieures	4 569	17,7
Professions intermédiaires	6 565	25,4
Employés qualifiés ²	3 766	14,6
Employés non qualifiés ²	3 479	13,5
Ouvriers qualifiés	3 485	13,5
Ouvriers non qualifiés	1 794	6,9
Non déterminé	74	0,3
Ensemble	25 844	100,0

Secteur d'activité	En milliers	En %
Agriculture	694	2,7
Industrie	3 586	13,9
Construction	1 651	6,4
Tertiaire	19 599	75,8
Commerce	3 298	12,8
Transports	1 449	5,6
Hébergement et restauration	973	3,8
Information et communication	736	2,8
Finance, assurance, immobilier	1 260	4,9
Sciences, techniques, services administratifs	2 459	9,5
Admin. publique, éducation, santé, action sociale	8 061	31,2
Autres services	1 157	4,5
Activité indéterminée	320	1,2
Ensemble	25 844	100,0

Source : enquête emploi, Insee, 2015

www.univ-evry.fr

LES QUATRE ÉVOLUTIONS STRUCTURELLES DE LA POPULATION ACTIVE EN FRANCE

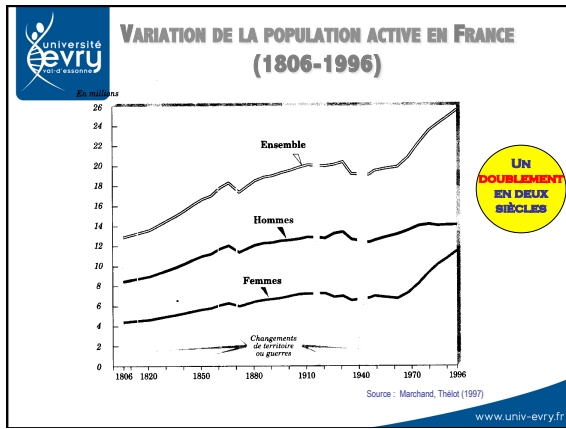
LA SALARISATION :
CROISSANCE DU %
DES SALARIÉS
PARI MI LES ACTIFS

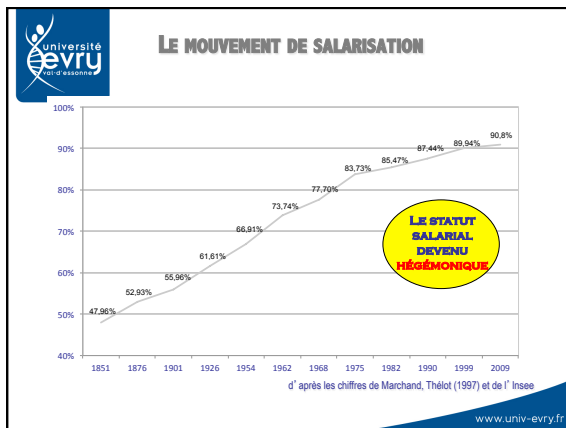
LA FÉMINISATION :
CROISSANCE DU %
DES FEMMES PARI MI
LES ACTIFS

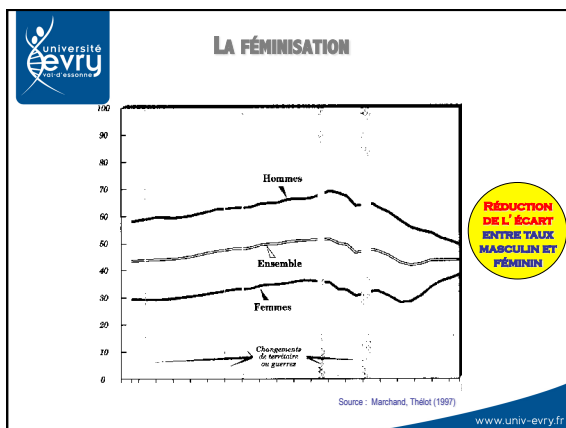
LA TERTIARISATION :
CROISSANCE DU %
D'ACTIFS
TRAVAILLANT DANS LE
TERTIAIRE

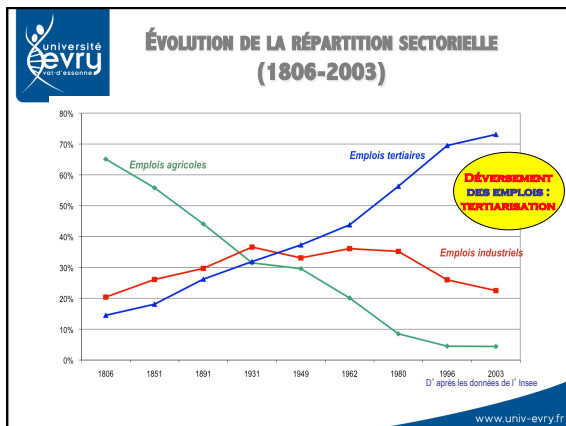
**L'ÉVOLUTION DES
PROFESSIONS ET LA
MONTÉE DES
QUALIFICATIONS**

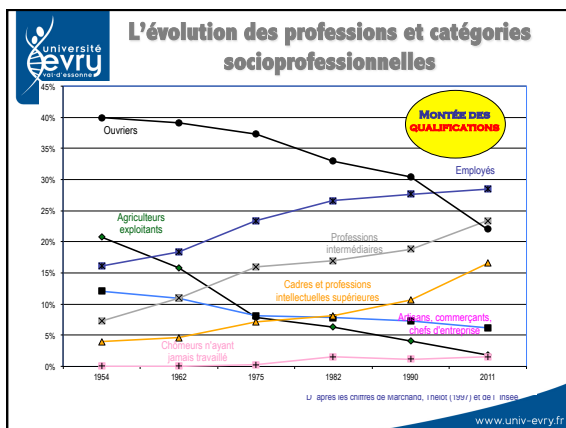
www.univ-evry.fr

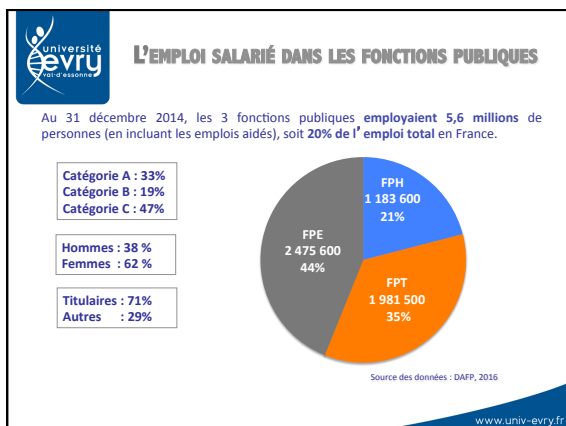














LES SALARIÉS DU SECTEUR ASSOCIATIF

- ✓ En 2014, l'emploi associatif représentait 9,7% de l'emploi salarié privé.
 - ✓ La masse salariale versée par les associations était égale à 38 milliards d'€.
 - ✓ 1 830 000 salariés travaillant dans 165 000 associations.
 - ✓ 16 millions de bénévoles travaillaient aussi dans les associations.
 - ✓ Budget cumulé du secteur associatif : 70 milliards d'€ (3,5% du PIB).
- ✓ 69% de ces salariés sont des femmes.
 ✓ Plus de 350 000 emplois ont été créés dans ce secteur depuis 2000.

www.univ-evry.fr



LES EMPLOYEURS

SALARIÉS DE DROIT PRIVÉ, MAIS AUSSI TRAVAILLEURS INDEPENDANTS

FONCTIONNAIRES, MAIS AUSSI NON TITULAIRES

SALARIÉS DE DROIT PRIVÉ, MAIS AUSSI BÉNÉVOLES

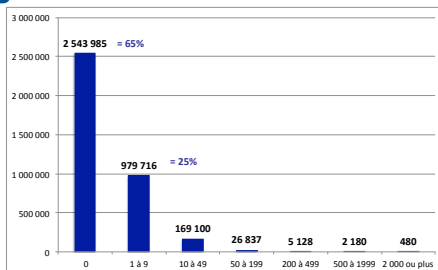
	Entreprises	Administrations	Associations
Production de biens marchands	X		
Production de services marchands	X	X	X
Production de services non marchands		X	X
Organisation privée	X		X
Organisation publique	X	X	

www.univ-evry.fr



LES ENTREPRISES EN FRANCE

Répartition selon leur nombre de salariés des 3 931 559 entreprises présentes sur le territoire français au 1^{er} janvier 2014



U' après des données de l'Insee, Répertoire des entreprises et des établissements (Sirene)

www.univ-evry.fr
